

Anleitung für Glückwunsch- und Trauerkarten

12.12.2002

Wir empfehlen Papier der Stärke 160 g/m², reines weiß, seidenmatt, beidseitig bedruckbar.

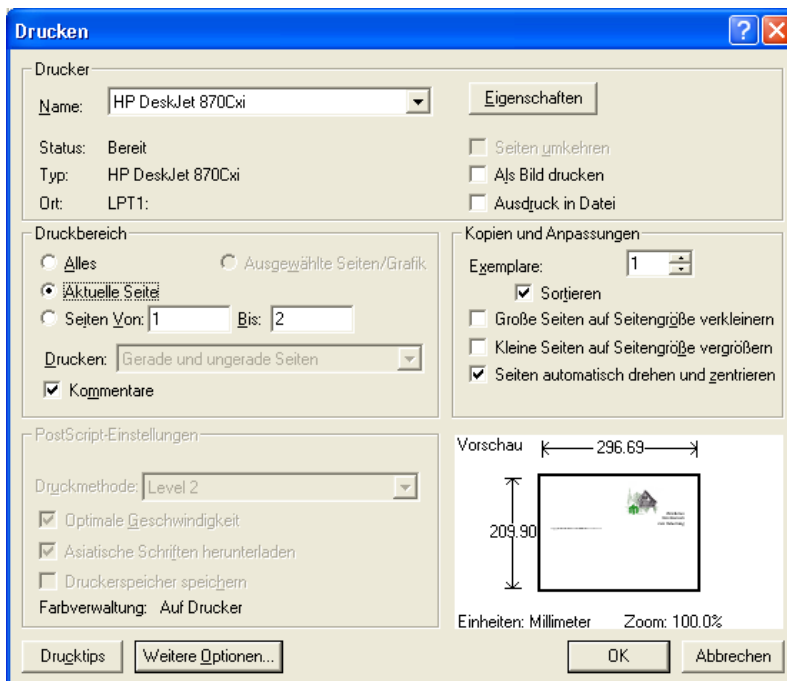
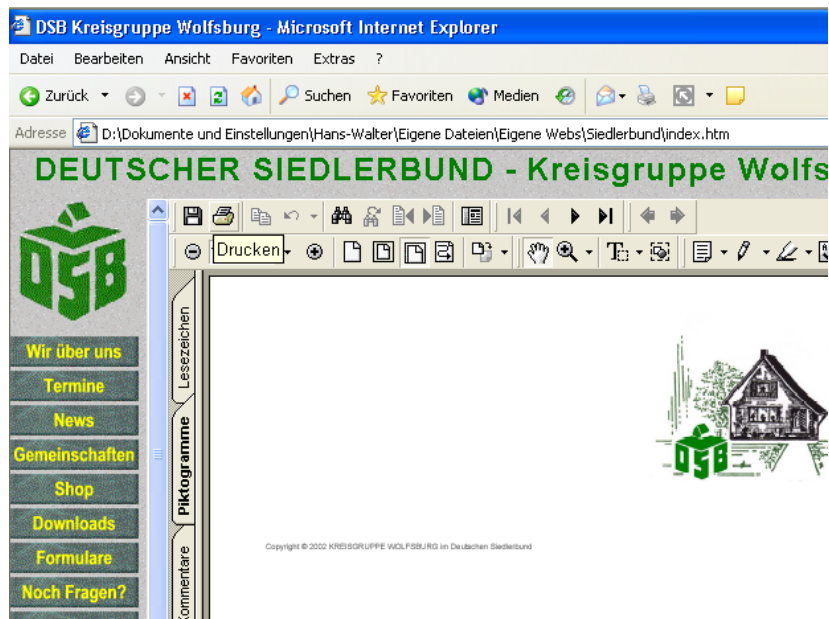
Bitte prüfen Sie ob die empfohlene Papierstärke für den Drucker geeignet ist!

Je Bogen DIN A4 können zwei Karten hergestellt werden.

Ab Acrobat Reader 5.0 können die Formularfelder am Bildschirm ausgefüllt werden.

Außenseite drucken

1. Öffnen Sie die Vorlage (z.B. *Wir gratulieren.pdf*).
2. Klicken Sie in der **Symboleiste** auf den **Drucker**.



3. Wählen Sie im Menü Drucken die Option **Druckbereich / Aktuelle Seite**.
4. Die Optionen **Große Seiten auf Seitengröße verkleinern** und **Kleine Seiten auf Seitengröße vergrößern** dürfen **nicht** markiert sein.
5. Druckauftrag starten durch betätigen der Schaltfläche **OK**.

Innenseite drucken

6. Papier mit bedruckter Außenseite dem Papierauswurf des Druckers entnehmen.
7. Papier in den Einzugschacht des Druckers legen.
(Beim HP-Drucker Papier ohne zu drehen oder zu wenden in den Einzugschacht legen. Bei anderen Druckerherstellern bitte die Dokumentation beachten.)
8. Geben Sie Text in die Formularfelder ein.
Mit der Tabulator-Taste (links von der Taste Q) gelangen Sie von Formularfeld zu Formularfeld.
(Hilfe erhalten Sie, indem Sie den Mauszeiger in das Formularfeld halten.)
9. Sind alle Formularfelder ausgefüllt, kann die Innenseite gedruckt werden (siehe die Punkte 2 bis 5).
10. Zum Schluss wird die Karte an der Linie auf der Innenseite getrennt.

